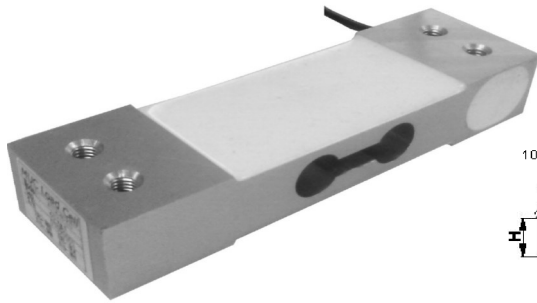
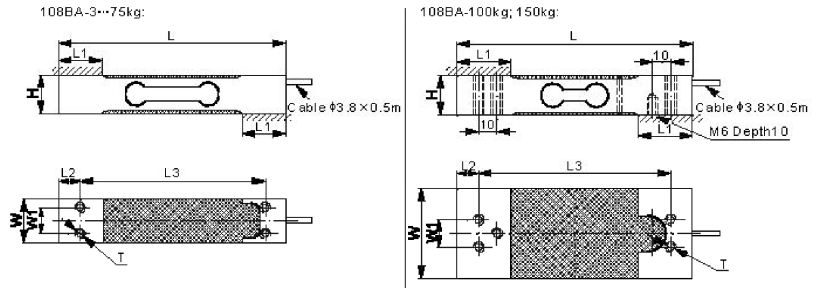


Model 108BA (旧: A11A)



寸法図



外形寸法表

定格容量	H	L	L1	L2	L3	W	W1	T
3...30kg	22.0	130.0	25.0	12.0	106.0	25.4	15.0	M6
35; 40kg	22.0	130.0	25.0	12.0	106.0	30.0	15.0	M6
40kg	22.0	130.0	30.0	12.0	106.0	30.0	15.0	M6
50; 60; 75kg	22.0	130.0	30.0	12.0	106.0	38.5	15.0	M6
100; 150kg	22.0	130.0	30.0	12.0	106.0	50.0	15.0	M6

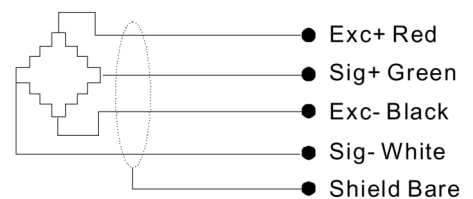
主仕様

精度等級	OIML R60 C3
定格出力(mV/V)	2.0±10%
ゼロバランス(mV/V)	±0.06
非直線性(%R.O.)	< ±0.017
繰り返し誤差(%R.O.)	< ±0.017
ヒステリシス誤差(%R.O.)	< ±0.017
クリープ誤差(%R.O. 30min)	< ±0.023
入力抵抗(Ω)	415±15
出力抵抗(Ω)	350±3
絶縁抵抗(MΩ)	> 1000(50VDC)
最大積載サイズ(mm)	400×400
出力の温度影響(%R.O./10°C)	< ±0.0012
ゼロ点の温度影響(%R.O./10°C)	< ±0.004
温度補償範囲(°C)	-10~+40
使用温度範囲(°C)	-10~+50
推奨印加電圧(V)	5~10(DC)
最大印加電圧(V)	15(DC)
許容過負荷(%R.C.)	150
限界過負荷(%R.C.)	300
保護等級	IP66
ケーブル長(m)	0.5
ケーブル仕様	φ3.8mm-4芯シールドケーブル直結
材質	アルミニウム

型式表

型式	定格容量
A11A-3K	3kg
A11A-6K	6kg
A11A-10K	10kg
A11A-20K	20kg
A11A-30K	30kg
A11A-35K	35kg
A11A-40K	40kg
A11A-45K	45kg
A11A-50K	50kg
A11A-60K	60kg
A11A-75K	75kg
A11A-100K	100kg
A11A-150K	150kg

結線図



*製品の仕様は予告なく変更することがありますので、あらかじめご了承ください。

P3800001M-C601 2023/06/13 R0