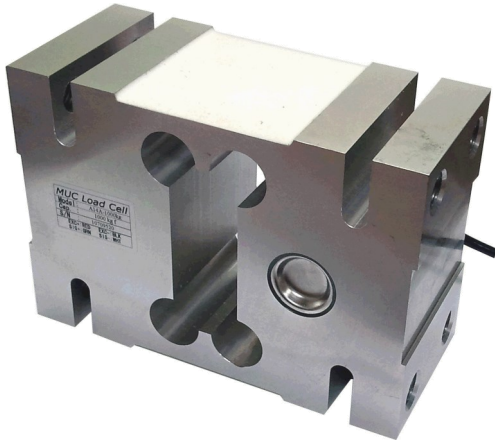
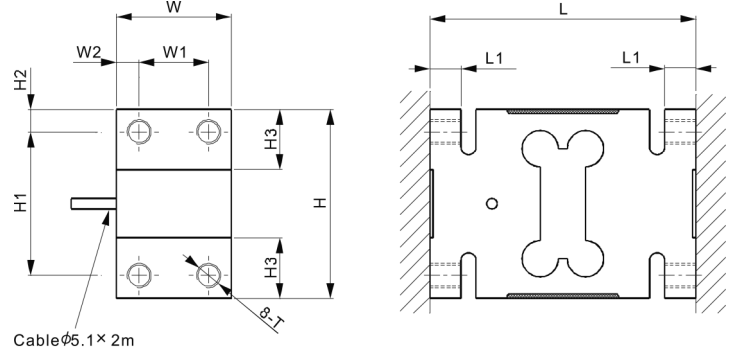


Model 108DA (旧: A14A)



寸法図



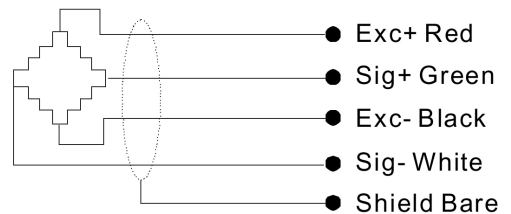
外形寸法表

定格容量	H	H1	H2	H3	L	L1	W	W1	W2	T
500・・・ 2000kg	125.0	95.0	15.0	40.0	176.0	20.5	76.0	46.0	15.0	M16

主仕様	
精度等級	OIML R60 C3
定格出力(mV/V)	2.0±10%
ゼロバランス(mV/V)	±0.06
非直線性(%R.O.)	<±0.017
繰り返し誤差(%R.O.)	<±0.017
ヒステリシス誤差(%R.O.)	<±0.017
クリープ誤差(%R.O. 30min)	<±0.023
入力抵抗(Ω)	415±15
出力抵抗(Ω)	350±3
絶縁抵抗(MΩ)	>1000(50VDC)
最大積載サイズ(mm)	1200×1200
出力の温度影響(%R.O./10°C)	<±0.0012
ゼロ点の温度影響(%R.O./10°C)	<±0.0040
温度補償範囲(°C)	-10～+40
使用温度範囲(°C)	-10～+50
推奨印加電圧(V)	5～10(DC)
最大印加電圧(V)	15(DC)
許容過負荷(%R.C.)	150
限界過負荷(%R.C.)	300
保護等級	IP66
ケーブル長(m)	2
ケーブル仕様	φ5.1mm-4芯シールドケーブル直結
材質	アルミニウム

型式表	
型式	定格容量
A14A-500K	500kg
A14A-1T	1000kg
A14A-1.5T	1500kg
A14A-2T	2000kg

結線図



*製品の仕様は予告なく変更することがありますので、あらかじめご了承ください。