



ミュー精器 オリジナル

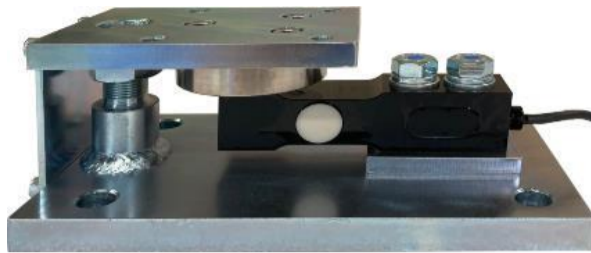
# ロードセルユニット LUN1S/LUN1N



タンクスケール・ホッパースケール・ミキサー投入機・コンベア式台秤用

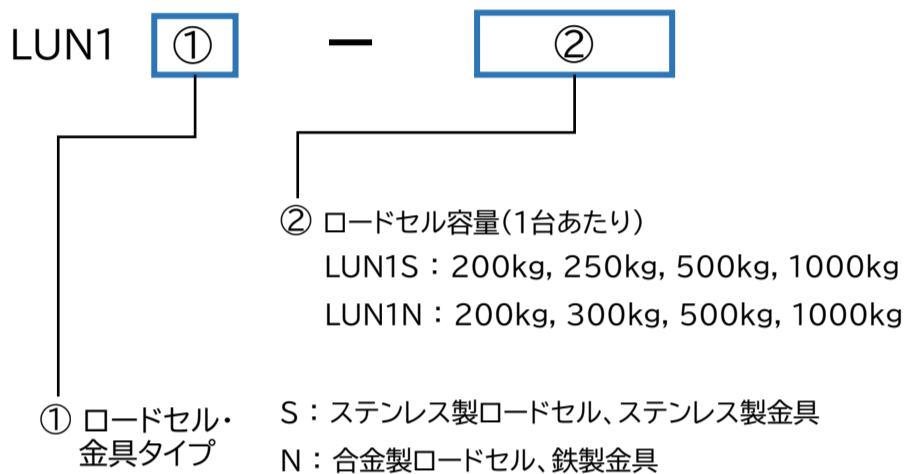


浮き上り防止 (LU-OC)



- ◆タンクマウント型ロードセルユニット
- ◆ミネベア製ロードセルを採用し、ステンレス製 (LUN1S) または鉄製 (LUN1N) の振れ止め金具を組合わせたユニット
- ◆浮き上り防止はオプションで対応 (LU-OC)

## ユニット型式(表示方法)



※浮き上り防止は、別途(オプション)にてお求め下さい。

型式 : LU-OC

材質 : ステンレス(SUS304)製

ロードセルユニット型式 (金具材質:SUS304)	ロードセル定格容量	
	kgf	kN
LUN1 S - 200kg	200	1.961
LUN1 S - 250kg	250	2.452
LUN1 S - 500kg	500	4.903
LUN1 S - 1000kg	1000	9.807

ロードセルユニット型式 (金具材質:SS400)	ロードセル定格容量	
	kgf	kN
LUN1 N - 200kg	200	1.961
LUN1 N - 300kg	300	2.942
LUN1 N - 500kg	500	4.903
LUN1 N - 1000kg	1000	9.807

## 特 徴

### 1 ロープファイル&コンパクト設計

既存設備への取付にも便利なロープファイルでコンパクト設計、和算箱・指示計もセットでご使用下さい。

### 2 振れ止め機構付き

振れ止め機構内蔵の為、外部に取付ける必要がありません。

※振れ止めの強度が確保されているか検証して下さい。  
(強度不足の場合は外部に振れ止めを設置して下さい)

### 3 浮き上り防止機構(オプション)

アタッチメント式の浮き上り防止オプション (LU-OC) が使用可能です。

※浮き上り防止の強度が確保されているか検証して下さい。  
(強度不足の場合は外部に浮き上り防止を設置して下さい)

### 4 低 価 格

低価格の実現によりレベル計用途にもご使用いただき易くなりました。

### 5 豊富なバリエーション

ロードセル容量200kgf・250kgf(LUN1Sのみ)/300kgf(LUN1Nのみ)・500kgf・1000kgfのLUN1S/LUN1Nそれぞれ4種類。

※本質安全防爆構成については別途お問合せ下さい。

## 和 算 箱 (別売り)



JBS-1

ステンレス製  
防塵・防水 : IP65

JO4EA-16

アルミダイキャスト製  
防塵・防水 : IP67

## 指 示 計 (別売り)



MUT-2000

計量測定マルチコントローラー  
タッチパネルディスプレイ型

MUS-120J

高性能コンパクトサイズ  
サイズ:96mm×48mm

MUS-300C

盤内収納型  
CC-Link搭載

◆ ご使用条件に合わせて指示計を選定致します ◆



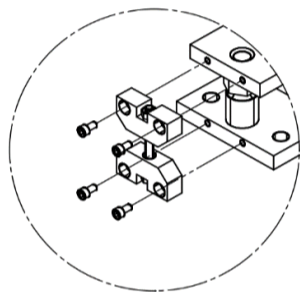
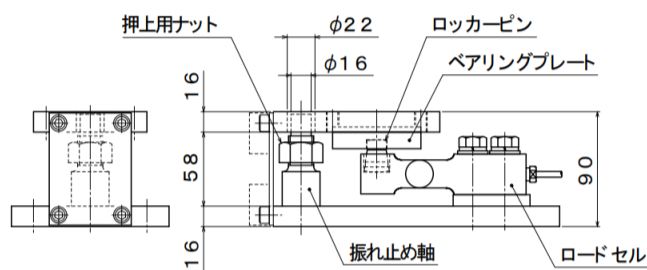
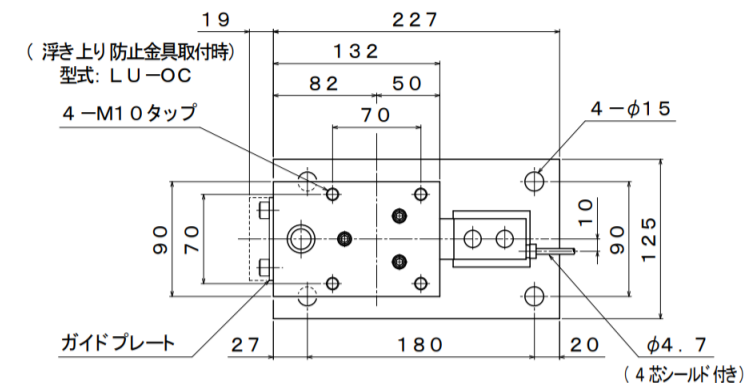
ミュー精器株式会社  
製造部門 株式会社松下製作所

〒592-8331 大阪府堺市西区築港新町2丁6-19  
TEL:072-247-1001(代) FAX:072-247-0007  
URL:https://www.muc.co.jp/

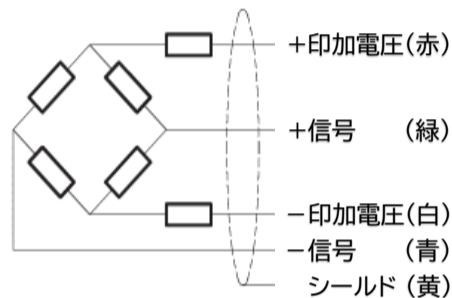


https://www.muc.co.jp

## 外形寸法



**NEW** 浮き上り防止金具  
LU-OC  
(オプション)



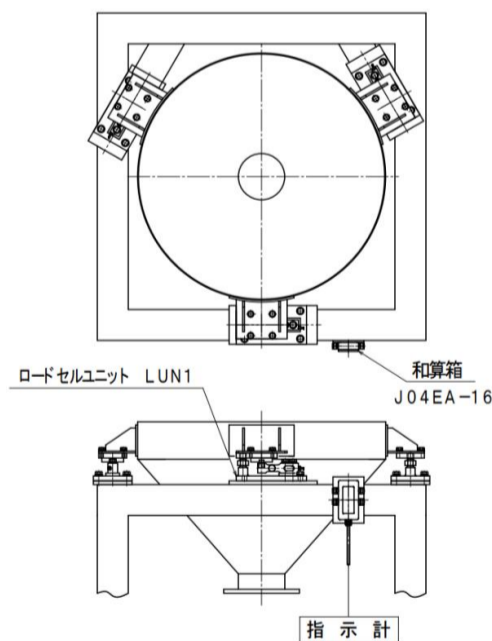
ケーブル接続図

## 仕様

ロードセルユニット型式	LUN1S-*	LUN1N-*
使用ロードセル	C2B1B-*	C3B1-*-NS
定格容量(*)	200kg(1.961kN)・ 250kg(2.452kN)・ 500kg(4.903kN)・ 1000kg(9.807kN)	200kg(1.961kN)・ 300kg(2.942kN)・ 500kg(4.903kN)・ 1000kg(9.807kN)
許容過負荷	150 % R.C.	
限界過負荷	200 % R.C.	
推奨印加電圧	12 V以下	
最大印加電圧	20 V	
定格出力	2 mV/V±0.1%(200kg以外) 1.6mV/V±0.1%(200kgのみ)	3 mV/V ±0.1 %
入力抵抗	420 Ω ±40 Ω	
出力抵抗	350 Ω ±5 Ω	
非直線性	0.025 % R. O.	
繰返し性	≒±0.025 % R. O.	
温度補償範囲	-10 °C ~ 70 °C	
許容温度範囲	-20 °C ~ 80 °C	
保護等級	IP68相当	IP67相当
ケーブル	φ4.7mm・4芯シールド付き 6m直結 先端Y型圧着端子付き	
金具材質	SUS304	SS400+ユニクロメッキ
起歪体の材質	ステンレス鋼	合金鋼
許容水平荷重	300kgf(振れ止め許容横荷重)	
許容吊上げ荷重	1500kgf(浮き上り防止金具:LU-OC使用時)	

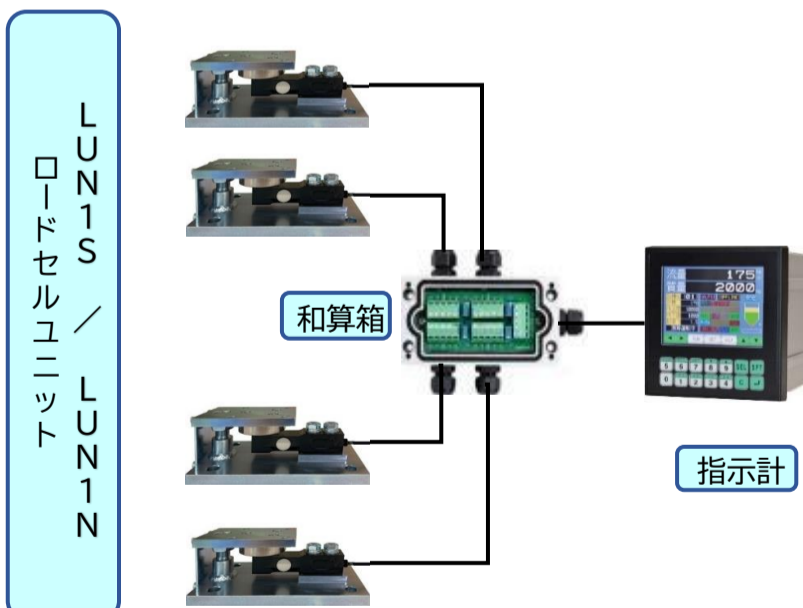
## ロードセルユニット設置例

■ ホッパースケール ■  
(ロードセルユニット3台)



## 構成

◆和算箱接続点数2~4点◆



◆ ご使用条件に合わせて指示計を選定致します ◆

