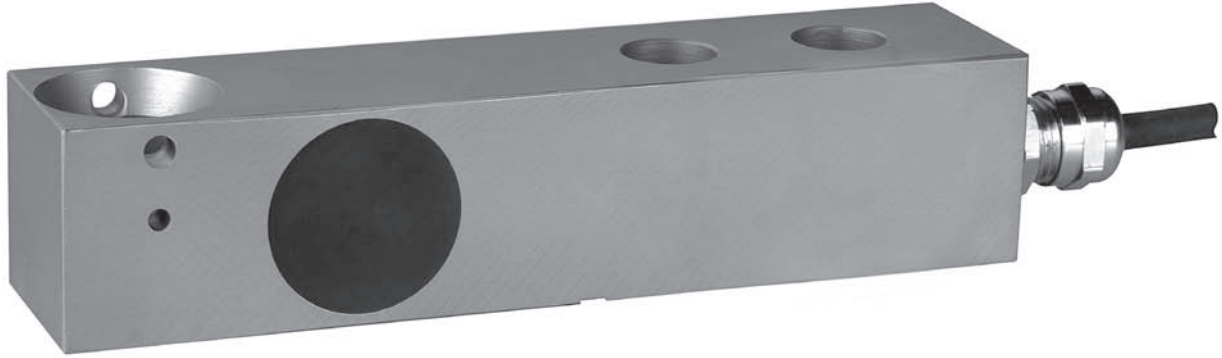


Type SLB Load Cell



製品概要

SLBはポットシールによる密封構造型ステンレスビームロードセルです 一般工業用途で使用され、高精度・高信頼性！

用 途

■ ロードセル 4 点式台秤・ホッパースケール・タンクスケール
■ その他高精度工業用計量機器

製品特徴

- 91kgの低容量から2268kgのワイドレンジラインアップ
- ステンレススチール製（SUS630相当）
- 防水防塵保護等級IP67
- 独自性のあるローディングホール
- 高入力抵抗（低消費電力：1100Ω）
- mV/V/Ωにより出力調整され、バランス調整済みにて出荷

承認機関

- OIML クラス C3 (Y=11500)
- 米国NTEP 7500目量 Class III
- ATEX防爆 Zone0, 1, 2, 20, 21, 22
- FM防爆認可

製品重量

- | | | |
|-------------|----------|------|
| ■ 定格容量 (lb) | 200-2500 | 5000 |
| 重 量 (kg) | 1.1 | 1.2 |

アクセサリー類

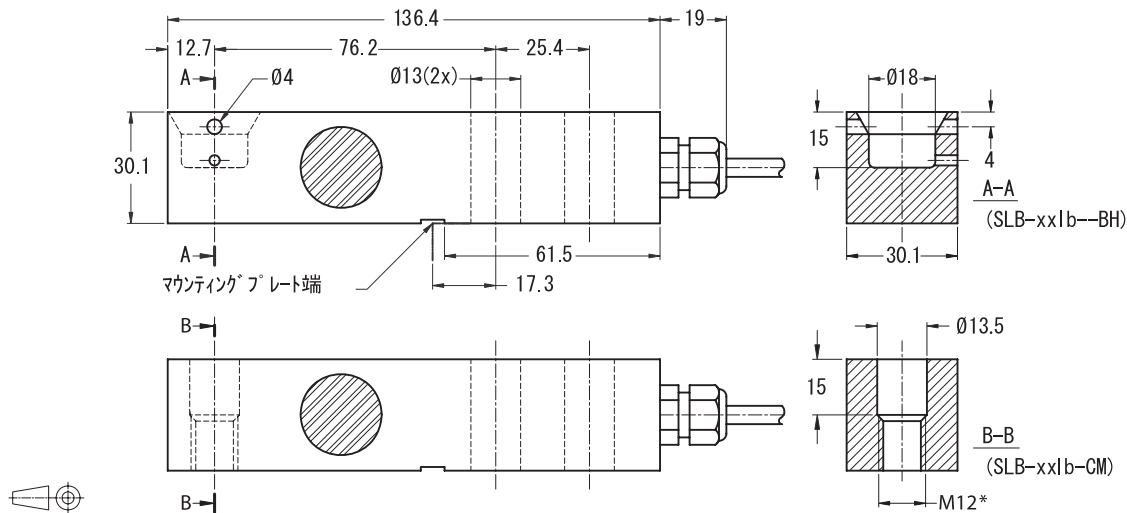
- ロッカーピン・ラバーフット
- ウェイモジュールキット

主仕様

定格容量	(E _{max})	lb	200 / 500 / 1000 / 2500 / 5000
kg換算定格容量 (1 lb=0.45359 kg)		kg	91 / 227 / 454 / 1134 / 2268
OIML R60による精度等級			(GP) C3
最大適用目量数	(n _{max})		n. a. 3000
最小適用目量	(v _{min})		n. a. E _{max} / 11500
零点の温度影響	(TC ₀)	%*R0/10°C	≦ ±0.0400 ≦ ±0.0122
出力の温度範囲	(TC _{R0})	%*R0/10°C	≦ ±0.0200 ≦ ±0.0100
負荷特性の総合誤差		%*R0	≦ ±0.0500 ≦ ±0.0200
非直線性		%*R0	≦ ±0.0400 ≦ ±0.0166
ヒステリシス		%*R0	≦ ±0.0400 ≦ ±0.0166
クリープ誤差 (30分)		%*R0	≦ ±0.0600 ≦ ±0.0166
定格出力	(R0)	mV/V	2 ± 0.1%
mV/V/Ωによる出力調整		%	≦ ±0.05 (≦ ±0.005)
零バランス		%*R0	≦ ±5
印加電圧		V	5...15
入力端子間抵抗	(R _{LC})	Ω	1100±50
出力端子間抵抗	(R _{out})	Ω	1000±2
絶縁抵抗		MΩ	≧5000
許容過負荷	(E _{lim})	%*E _{max}	200
限界過負荷		%*E _{max}	300
許容横荷重		%*E _{max}	100
補償温度範囲		°C	-10...+40
使用温度範囲		°C	-20...+65 (ATEX -20...+60)
ロードセル材質			ステンレス鋼 17-4 PH (1.4548)
シール方式			ポットシールによる密封構造
保護等級			IP67

非直線性・ヒステリシス・出力の温度範囲は代表値です

外形寸法 (mm)



推奨締付トルク 200-2500lb : 90Nm M12 8.8 / 5000lb : 120Nm M12 10.9

ケーブル

- ポリウレタン被覆 4 芯シールドケーブル (AWG24)
- ケーブル長: 3m
- ケーブル径: 5mm
- シールドはロードセル本体と絶縁されています

